

Eleven Rack

Quick Setup

To use Eleven Rack with Pro Tools or any other Core Audio- or ASIO-compatible applications, you must install the Eleven Rack hardware drivers on your computer.

Français
Installation rapide de la Eleven Rack
 Afin d'utiliser la Eleven Rack avec Pro Tools ou toute autre application compatible Core Audio ou ASIO, vous devez installer les pilotes matériels Eleven Rack sur votre ordinateur.

日本語
Eleven Rack クイック・セットアップ
 Pro Tools や Core Audio または ASIO 対応のアプリケーションとともに Eleven Rack を使用するには、お使いのコンピュータに Eleven Rack ハードウェア・ドライバーをインストールする必要があります。

Italiano
Configurazione rapida Eleven Rack
 Per utilizzare Eleven Rack con Pro Tools o con qualsiasi altra applicazione compatibile con Core Audio o ASIO, è necessario installare nel computer i driver dell'hardware Eleven Rack.

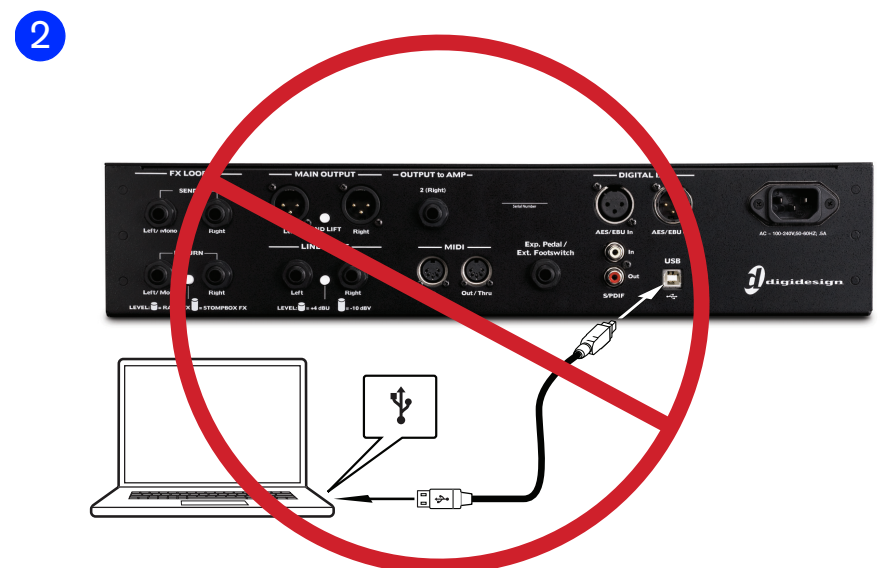
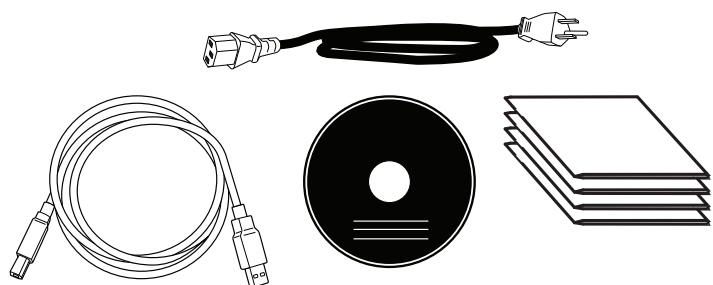
中文
Eleven Rack 快速设置
 若要在 Pro Tools 或其它与 Core Audio、ASIO 兼容的应用程序中使用 Eleven Rack，您必须在计算机上安装 Eleven Rack 硬件驱动程序。

Deutsch
Schnell-Setup für Eleven Rack
 Wenn Sie Eleven Rack mit Pro Tools oder einer anderen mit Core Audio- oder ASIO-Treibern kompatiblen Anwendung einsetzen möchten, müssen Sie die Eleven Rack-Hardwaretreiber auf Ihrem Computer installieren.

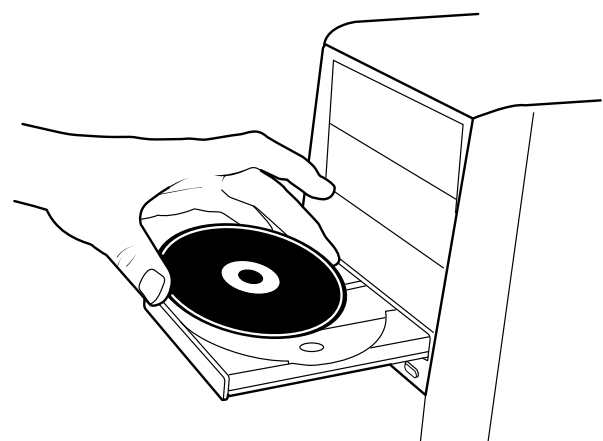
中文
Eleven Rack 快速安裝
 若要將 Eleven Rack 與 Pro Tools 或其他與 Core Audio 或 ASIO 兼容的應用程式配合使用，則必須在電腦上安裝 Eleven Rack 硬體驅動程式。

Español
Instalación rápida de Eleven Rack
 Para usar Eleven Rack con Pro Tools o cualquier otra aplicación compatible con Core Audio o ASIO, debes instalar los drivers del hardware Eleven Rack en el ordenador.

한국어
Eleven Rack 빠른 설정
 Eleven Rack 를 Pro Tools 또는 모든 코어 오디오 - 또는 ASIO - 호환 가능 어플리케이션과 함께 사용하려면 컴퓨터에 Eleven Rack 하드웨어 드라이버를 반드시 설치해야 합니다 .



3 Insert the Avid Audio Driver Disc



Français
Insérez le disque du pilote audio Avid

日本語
Avid オーディオ・ドライバー・ディスクを挿入します

Italiano
Inserire il disco dei driver audio Avid

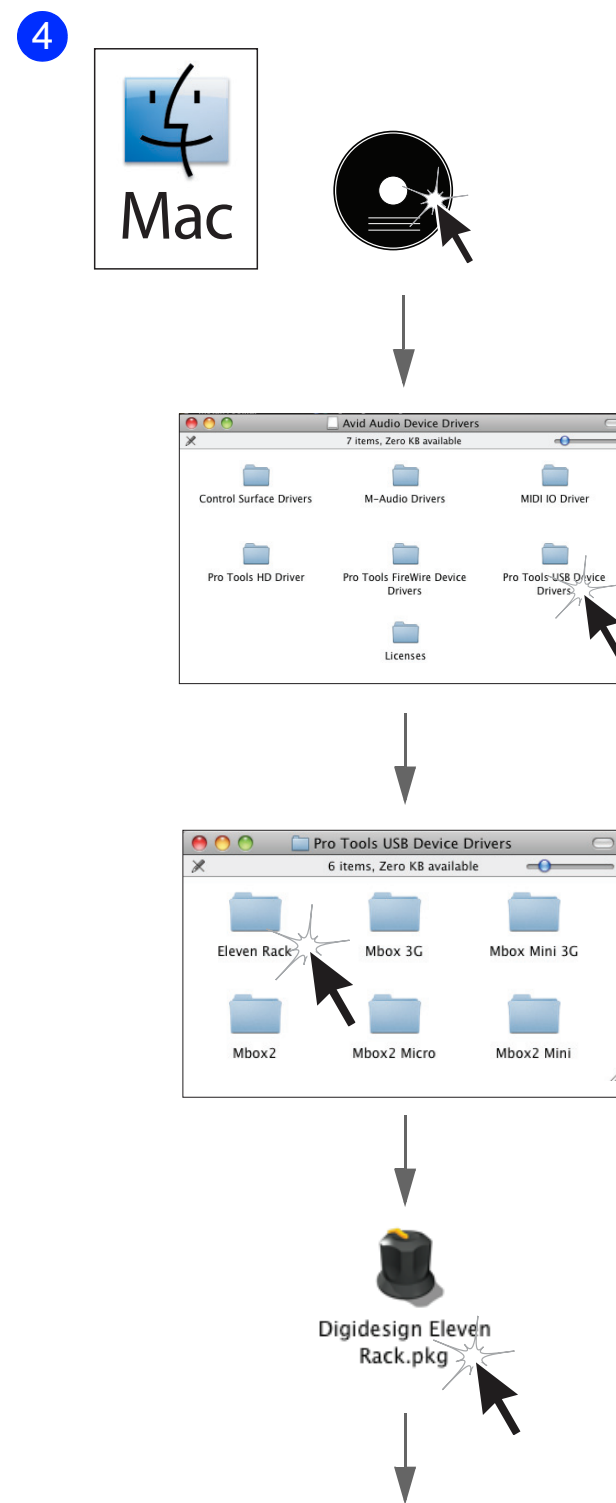
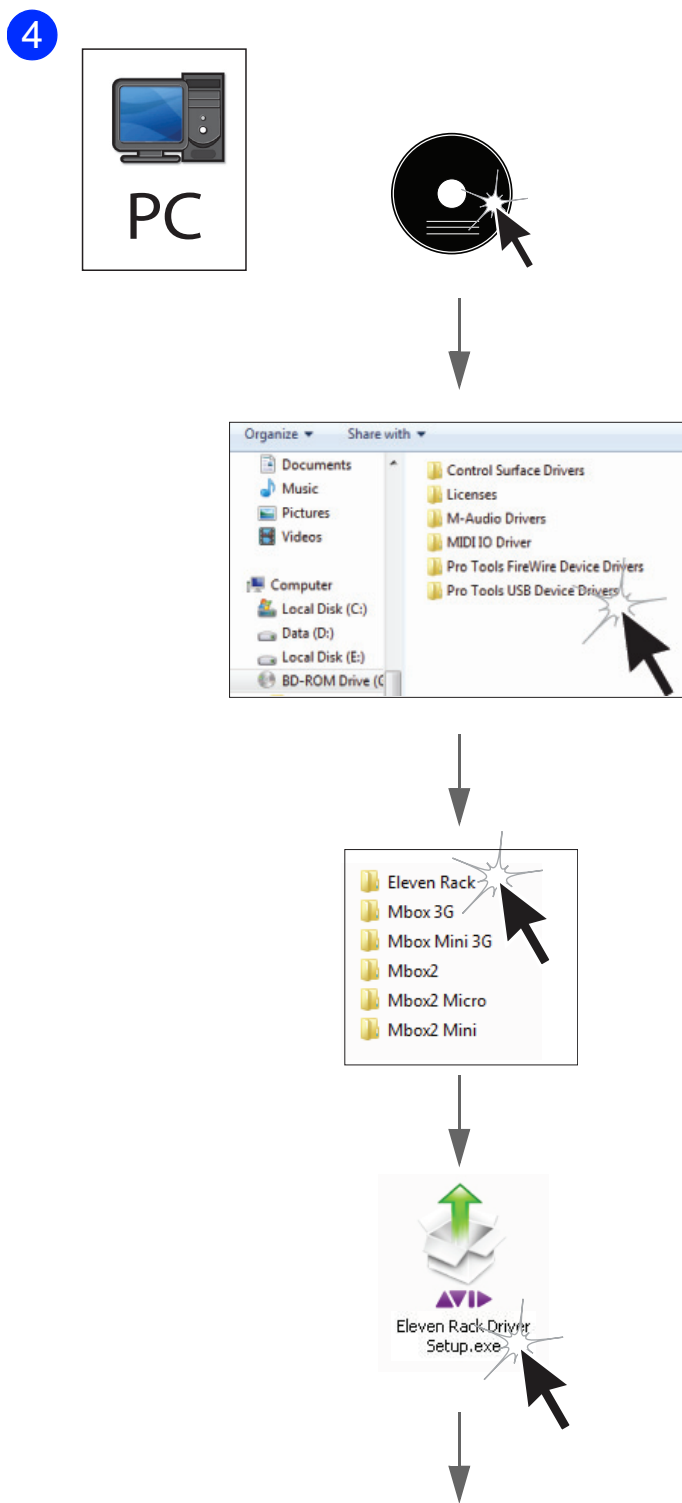
中文
 插入 **Avid Audio** 驱动程序光盘

Deutsch
Legen Sie die Avid Audio Driver-DVD ein

中文
 插入 **Avid Audio** 驅動程式光碟

Español
Inserta el disco de drivers de audio de Avid

한국어
Avid 오디오 드라이버 디스크를 삽입합니다 .



5 Follow the On-Screen Instructions

日本語
画面に表示される手順に従ってください

Français
Suivez les instructions à l'écran

中文
 按照屏幕上的提示操作

Italiano
Seguire le istruzioni visualizzate

中文
 按照螢幕上的指示操作

Deutsch
Folgen Sie den Anweisungen auf dem Bildschirm

한국어
 화면상의 지시를 따릅니다 .

Español
Sigue las instrucciones en pantalla



7 If you are using Eleven Rack with Pro Tools

See the *Pro Tools Installation Guide* for installation instructions.

Français
Si vous utilisez la Eleven Rack avec Pro Tools
 Consultez le *guide d'installation de Pro Tools* pour obtenir les instructions d'installation.

日本語
Eleven Rack を Pro Tools とご使用の場合は
 インストール・ガイドについて詳しくは、『Pro Tools インストール・ガイド』をご覧ください。

Italiano
Se si utilizza Eleven Rack con Pro Tools
 Per istruzioni sull'installazione, consultare il *Manuale di installazione di Pro Tools*.

中文
要在 Pro Tools 中使用 Eleven Rack
 請參閱 Pro Tools 安裝指南獲得安裝指示。

Deutsch
Eleven Rack mit Pro Tools
 Hinweise zur Installation erhalten Sie in der *Pro Tools-Installationsanleitung*.

中文
若將 Eleven Rack 與 Pro Tools 配合使用
 請參閱 Pro Tools 安裝手冊以獲取安裝指示。

Español
Si vas a usar Eleven Rack con Pro Tools
 Consulta la *Guía de instalación de Pro Tools* para obtener instrucciones de instalación.

한국어
Eleven Rack 를 Pro Tools 과 함께 사용할 실 경우 ,
 Pro Tools 설치 가이드를 참고하시기 바랍니다 .

If You Need Help

For detailed information on setting up and configuring your system for optimum performance, see your interface's User Guide.

Français
Besoin d'aide?

Pour obtenir des informations détaillées sur l'installation et la configuration de votre système pour une performance optimale, consultez le guide de l'utilisateur de votre interface.

Italiano
In caso di problemi

Per informazioni dettagliate sull'installazione e sulla configurazione ottimale del sistema, consultare il Manuale utente dell'interfaccia.

Deutsch
Wenn Sie Hilfe brauchen

Genaue Informationen zum Konfigurieren Ihres Systems für optimale Leistung finden Sie im Benutzerhandbuch.

Español
Si necesitas ayuda

Para obtener información detallada sobre cómo instalar y configurar el sistema para un rendimiento óptimo, consulta la guía de usuario del interface.

日本語
困ったときには

最適なパフォーマンスを実現するシステムのセットアップや構成について詳しくはお使いのインターフェースのユーザーガイドをご覧ください。

中文
需要帮助吗?

要了解如何设置及配置您的系统以获得优化性能の詳細信息，请参阅界面用户指南。

中文
如需幫助

如需了解如何設定及組態您的系統以獲得最佳效能的詳細資訊，請參閱介面使用手冊。

한국어
지원이 필요한 경우

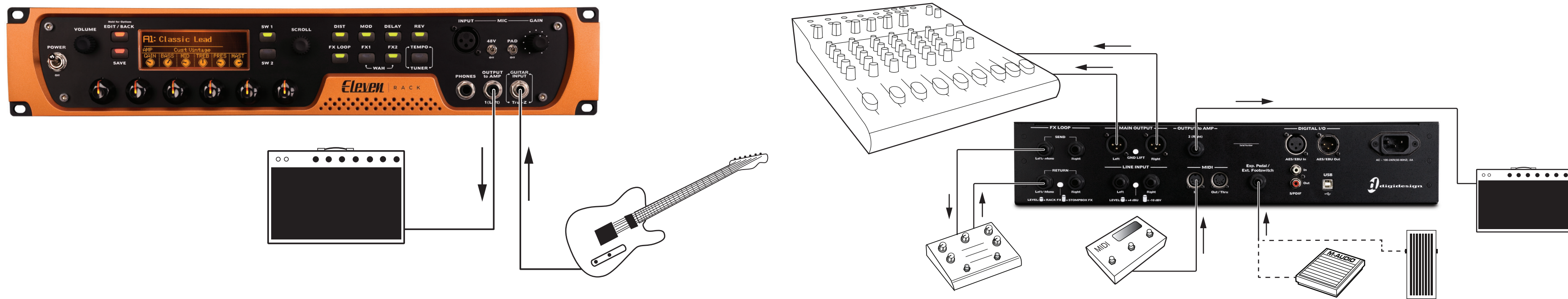
최상의 성능을 위한 시스템 설정 및 구성에 관한 자세한 정보는 아래의 사이트에서 해당 인터페이스의 사용자 가이드를 참고하시기 바랍니다 .

Stage Setup

- Français **Configuration pour la scène**
- Deutsch **Bühnen-Setup**
- Español **Configuración de escenario**
- Italiano **Configurazione per il palco**

日本語 ステージ用の設定

- 中文 **舞台设置**
- 中文 **舞臺安裝**
- 한국어 **무대 설치**



Studio Setup

- Français **Configuration pour le studio**
- Deutsch **Studio-Setup**
- Español **Configuración de estudio**
- Italiano **Configurazione per lo studio**

日本語 スタジオ用の設定

- 中文 **工作室设置**
- 中文 **錄音室安裝**
- 한국어 **스튜디오 설치**

