

i May ship with multiple power adapters or cords. Use the item for your region.
Puede suministrarse con varios adaptadores o cables de alimentación. Utilice el artículo adecuado para su zona geográfica.
Peut être livré avec plusieurs adaptateurs ou cordons secteur. Utilisez l'accessoire adapté à votre région.

ENGLISH

READ THIS FIRST

To set up the system, you need:

- Broadband Internet connection
- Wireless network (802.11b/g compatible)
- Computer on your network
- Network name and password

Read the *Important Safety Instructions* enclosed in the shipping carton.

Already have SoundTouch™ systems set up?

If Yes, launch the app. Click **Explore > Settings > Systems > Add System**. Follow the onscreen instructions.

If No, start with **Step 1**.

ESPAÑOL

LEA ESTO PRIMERO

Para instalar el sistema, necesitará:

- Conexión a Internet de banda ancha
- Red inalámbrica (compatible con 802.11b/g)
- Un ordenador de su red
- Nombre y contraseña de red

Consulte las *Instrucciones de seguridad importantes* que se incluyen en la caja de transporte.

¿Ya tiene instalados sistemas SoundTouch™?

Si es así, inicie la aplicación. Haga clic en **Explore > Settings > Systems > Add System** (Explorar > Ajustes > Sistemas > Añadir sistema). Siga las instrucciones de la pantalla.

En caso contrario, comience con el paso 1.

FRANÇAIS

VEUILLEZ LIRE AVANT TOUT

Pour configurer le système, vous devez disposer des composants suivants :

- Connexion Internet haut débit
- Réseau sans fil (compatible 802.11b/g)
- Ordinateur connecté à ce réseau
- Nom et mot de passe d'accès au réseau

Consultez les *informations de sécurité importantes* figurant dans le carton d'emballage.

Avez-vous déjà configuré le système SoundTouch™ ?

Si c'est le cas, lancez l'application. Cliquez sur **Explorer > Paramètres > Systèmes > Ajouter système**. Suivez les instructions qui s'affichent.

Sinon, commencez par l'étape 1.

http://www.Bose.com/soundtouch_app



1

- On your computer, open a browser and go to http://www.Bose.com/soundtouch_app

Tip: Use the computer where your music library is stored.

- Download and run the SoundTouch™ app.

Note: Do not use a smartphone or tablet for setup.

- En el ordenador, abra un navegador y vaya a http://www.Bose.com/soundtouch_app

Sugerencia: Utilice el ordenador en el que esté almacenada su biblioteca musical.

- Descargue y ejecute la aplicación SoundTouch™.

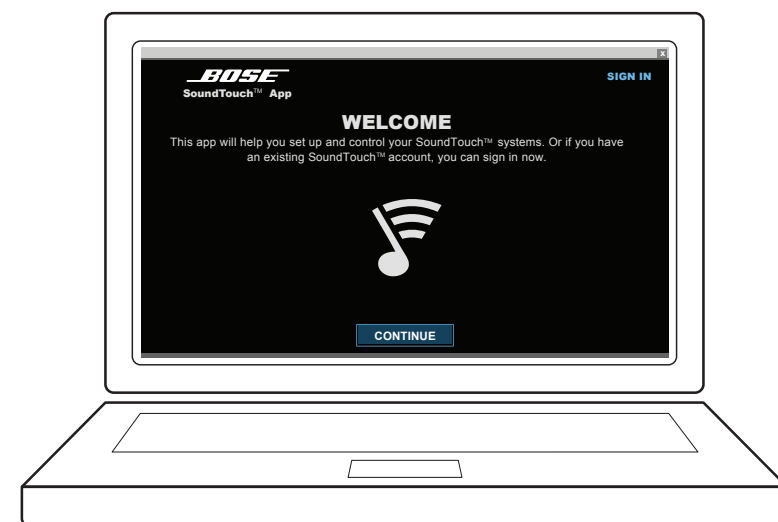
Nota: No utilice un smartphone o una tableta para la instalación.

- Ouvrez un navigateur Web sur votre ordinateur et allez à la page http://www.Bose.com/soundtouch_app

Conseil : Utilisez l'ordinateur sur lequel votre musicothèque est enregistrée.

- Téléchargez et exécutez l'application SoundTouch™.

Remarque : N'utilisez pas un smartphone ou une tablette pour la configuration.



2

Follow the onscreen instructions to set up your system.

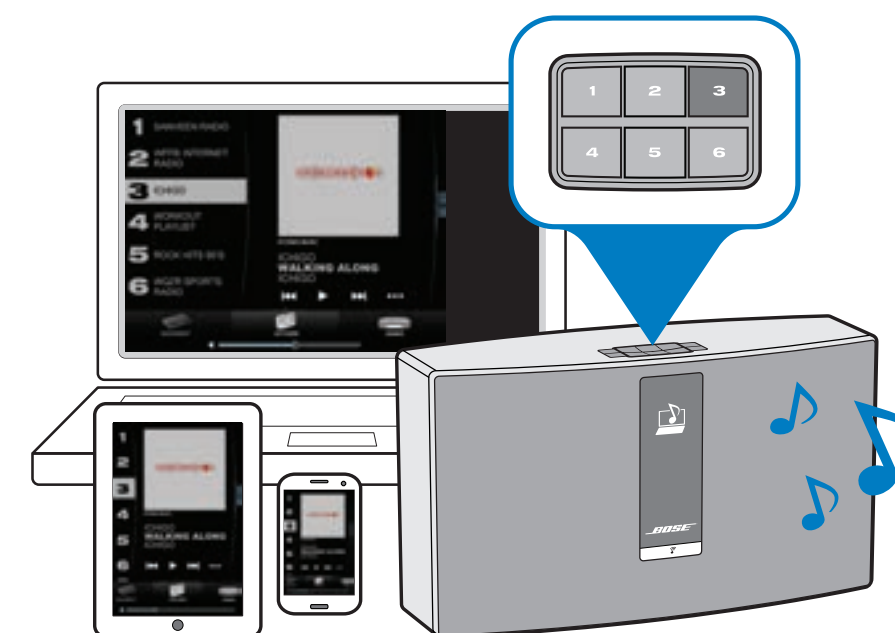
The app guides you through setup.

Siga las instrucciones de la pantalla para instalar el sistema.

La aplicación le guía al realizar la instalación.

Suivez les instructions affichées pour configurer votre appareil.

L'application vous guidera durant toute la configuration.



3

After you set up the system, you are ready to personalize your presets. Follow the onscreen tips that launch after setup to help you get started.

Did You Know?

You can control the system from a smartphone or tablet. Just download the SoundTouch™ controller app for your device at the app store, or at:

http://www.Bose.com/soundtouch_app

Después de instalar el sistema, estará listo para personalizar sus preajustes. Siga las sugerencias que aparecen en pantalla tras la instalación para comenzar.

¿Sabía que...?

Puede controlar el sistema desde un smartphone o una tableta. Solo tiene que descargar la aplicación de controlador SoundTouch™ para su dispositivo de la app store o de:

http://www.Bose.com/soundtouch_app

Après avoir configuré le système, vous pouvez modifier vos réglages. Après la configuration, suivez les conseils affichés à l'écran pour vous aider à débiter.

Le saviez-vous ?

Vous pouvez commander l'appareil à l'aide d'un smartphone ou une tablette. Il suffit de télécharger l'application de contrôle SoundTouch™ pour votre appareil sur l'App Store, ou à l'adresse :

http://www.Bose.com/soundtouch_app

ENGLISH

Troubleshooting

Unable to complete network setup

- Ensure network name and password are correct
- Ensure network service is available and SoundTouch™ system and computer are on the same network
- Move system closer to the wireless router or access point
- Stop other audio or video streaming applications
- Close app, disconnect all cables, and restart setup process

Intermittent or no audio

- Move system away from possible interference (microwaves, cordless phones, etc.)
- Stop other audio or video streaming applications
- Ensure system is powered and connected to the same network as the computer
- Move system closer to the wireless router or access point
- Ensure system volume is not muted or too low
- Unplug the power cord; reconnect after one minute

Note: For more troubleshooting, refer to the Help system in the SoundTouch™ app

AirPlay®

- Ensure system and AirPlay device are connected to the same network
- Ensure system is selected in the AirPlay menu of the device
- Ensure AirPlay device is playing; increase its volume
- Move AirPlay device away from possible interference and closer to the wireless router or access point

Note: Proximity of the Airplay device to the system is not important, only to the wireless router or access point

SoundTouch™ app compatibility

Microsoft™ Windows® devices with Windows XP, Windows 7, and Windows 8. Android™ devices with OS 3.0 and later.

iPod touch®, iPhone® and iPad® devices with iOS 5 and later, and computers running OS X® 10.6 and later.

AirPlay feature compatibility



AirPlay works with iPhone, iPad, and iPod touch with iOS 4.3.3 or later, Mac with OS X Mountain Lion, and Mac and PC with iTunes 10.2.2 or later.

Complete and retain for your records

Serial number (back or bottom of product): _____

Model number (back or bottom of product): _____

Please keep your sales receipt.

For more information on using your product, download the online owner's guide:

US only: www.Bose.com/productsupport

Global: <http://global.Bose.com>

SoundTouch and the wireless note design are trademarks of Bose Corporation in the U.S. and other countries. AirPlay, iPad, iPhone, iPod touch, iTunes, Mac, and OS X are trademarks of Apple Inc., registered in the U.S. and other countries.

"Made for iPod," "Made for iPhone," and "Made for iPad" mean that an electronic accessory has been designed to connect specifically to iPod, iPhone, or iPad, respectively, and has been certified by the developer to meet Apple performance standards. Apple is not responsible for the operation of this device or its compliance with safety and regulatory standards. Please note that the use of this accessory with iPod, iPhone or iPad may affect wireless performance.

Android is a trademark of Google, Inc.

Wi-Fi is a mark of the Wi-Fi Alliance.

Windows is a registered trademark of Microsoft Corporation in the United States and other countries.

© 2013 Bose Corporation. No part of this work may be reproduced, modified, distributed, or otherwise used without prior written permission.

ESPAÑOL

Resolución de problemas

No se puede terminar la instalación de red

- Compruebe que el nombre y la contraseña de la red son correctos
- Compruebe que el servicio de red se encuentra disponible y que el sistema SoundTouch™ y el ordenador están en la misma red
- Acerque el sistema al router inalámbrico o punto de acceso
- Detenga cualquier otra aplicación de reproducción de audio o vídeo en streaming
- Cierre la aplicación, desconecte todos los cables y reinicie el proceso de configuración

Sonido intermitente o ausencia de sonido

- Aleje el sistema de posibles interferencias (microondas, teléfonos inalámbricos, etc.)
- Detenga cualquier otra aplicación de reproducción de audio o vídeo en streaming
- Asegúrese de que el sistema está recibiendo alimentación y está conectado a la misma red que el ordenador
- Acerque el sistema al router inalámbrico o punto de acceso
- Compruebe que el volumen del sistema no está silenciado o ajustado a un nivel demasiado bajo
- Desenchufe el cable de alimentación; vuelva a conectarlo al cabo de un minuto

Nota: Para más información sobre solución de problemas, consulte el sistema de Ayuda en la aplicación SoundTouch™

AirPlay®

- Asegúrese de que el sistema y el dispositivo AirPlay están conectados a la misma red
- Asegúrese de que el sistema está seleccionado en el menú AirPlay del dispositivo
- Asegúrese de que el dispositivo AirPlay está reproduciendo; aumente su volumen
- Aleje el dispositivo AirPlay de posibles interferencias y acérquelo al router inalámbrico o punto de acceso

Nota: La proximidad del dispositivo AirPlay al sistema no es importante, solo lo es la proximidad al router inalámbrico o punto de acceso

Compatibilidad de la aplicación SoundTouch™

Dispositivos Microsoft™ Windows® con Windows XP, Windows 7 y Windows 8. Dispositivos Android™ con OS 3.0 y posterior.

Dispositivos iPod touch®, iPhone® y iPad® con iOS 5 y posterior, así como ordenadores que ejecuten OS X® 10.6 y posterior.

Compatibilidad de la función AirPlay



AirPlay funciona con iPhone, iPad y iPod touch con iOS 4.3.3 o posterior, Mac con OS X Mountain Lion y Mac y PC con iTunes 10.2.2 o posterior.

Cumplimente y conserve como referencia

Número de serie (en la parte inferior o posterior del producto): _____

Número de modelo (en la parte inferior o posterior del producto): _____

Guarde la factura de compra.

Para obtener más información sobre el uso del producto, descargue de Internet la guía del usuario.

Solo EE UU: www.Bose.com/productsupport

Global: <http://global.Bose.com>

SoundTouch y el diseño de nota inalámbrica son marcas comerciales de Bose Corporation en Estados Unidos y otros países.

AirPlay, iPad, iPhone, iPod touch, iTunes, Mac y OS X son marcas comerciales de Apple Inc. registradas en EE UU y otros países.

"Made for iPod", "Made for iPhone" y "Made for iPad" significan que el accesorio electrónico se ha diseñado para conectarse específicamente con iPod, iPhone o iPad, respectivamente, y que el desarrollador certifica que cumple las normas de rendimiento de Apple. Apple no se hace responsable del uso de este dispositivo ni de que cumpla las normas de seguridad y regulatorias. Tenga en cuenta que el uso de este accesorio con iPod, iPhone o iPad puede afectar al rendimiento inalámbrico.

Android es una marca comercial de Google Inc.

Wi-Fi es una marca comercial de Wi-Fi Alliance.

Windows es una marca comercial de Microsoft Corporation registrada en Estados Unidos y otros países.

© 2013 Bose Corporation. Ninguna parte de este trabajo podrá reproducirse, modificarse, distribuirse o usarse de ninguna otra manera sin permiso previo y por escrito.

FRANÇAIS

Résolution des problèmes

Impossible de configurer le réseau

- Vérifiez que le nom de votre réseau et le mot de passe sont corrects
- Assurez-vous que le réseau est disponible et que le SoundTouch™ est sur le même réseau que l'ordinateur
- Rapprochez l'appareil du routeur ou point d'accès Wi-Fi
- Le cas échéant, interrompez toute autre diffusion audio ou vidéo en cours
- Quittez l'application, débranchez tous les câbles, puis reprenez au début de la configuration

Pas de son, ou son intermittent

- Éloignez l'appareil de toute source d'interférences possible (four à micro-ondes, téléphone sans fil, etc.)
- Le cas échéant, interrompez toute autre diffusion audio ou vidéo en cours
- Vérifiez que l'appareil est sous tension et connecté au même réseau que l'ordinateur
- Rapprochez l'appareil du routeur ou point d'accès Wi-Fi
- Vérifiez que le son du système n'est pas coupé ou très faible
- Débranchez le cordon d'alimentation et rebranchez-le au bout d'une minute

Remarque : Vous trouverez d'autres conseils de résolution des problèmes dans l'aide de l'application SoundTouch™

AirPlay®

- Vérifiez que le système et l'appareil compatible AirPlay sont connectés au même réseau
- Vérifiez que le système est bien sélectionné dans le menu de l'appareil compatible AirPlay
- Assurez-vous que l'appareil AirPlay est en lecture et que son volume est monté
- Éloignez l'appareil AirPlay de toute source d'interférences et rapprochez-le du routeur ou du point d'accès Wi-Fi

Remarque : Il n'est pas important que l'appareil Airplay soit à proximité du système, mais il doit être proche du routeur ou du point d'accès Wi-Fi

Compatibilité de l'application SoundTouch™

Microsoft™ Windows® XP, Windows 7 ou Windows 8. Android™ version 3.0 ou ultérieure.

iPod touch®, iPhone® et iPad® avec iOS 5 ou version ultérieure, et ordinateurs sous OS X® 10.6 ou version ultérieure.

Compatibilité des fonctionnalités AirPlay



AirPlay fonctionne avec les iPhone, iPad et iPod touch sous iOS 4.3.3 ou version ultérieure, et les Mac sous OS X Mountain Lion, et Mac ou PC avec iTunes 10.2.2 ou version ultérieure.

Renseignements à noter et conserver

Numéro de série (à l'arrière ou à la base de l'appareil) : _____

Modèle (à l'arrière ou à la base de l'appareil) : _____

Conservez votre facture.

Pour plus d'informations sur l'utilisation de votre produit, téléchargez la notice d'utilisation :

USA uniquement : www.Bose.com/productsupport

Reste du monde : <http://global.Bose.com>

SoundTouch et le design « wireless note » sont des marques commerciales de Bose Corporation aux USA et dans d'autres pays.

AirPlay, iPad, iPhone, iPod touch, iTunes, Mac et OS X sont des marques commerciales d'Apple Inc. et des marques déposées aux USA et dans d'autres pays.

Les expressions « Conçu pour l'iPod », « Conçu pour l'iPhone » et « Conçu pour l'iPad » désignent un accessoire électronique conçu pour être connecté spécifiquement à un iPod, un iPhone ou un iPad respectivement, et qui a été certifié par son fabricant comme conforme aux standards de performances d'Apple. Apple n'est pas responsable du fonctionnement de cet appareil ni de sa conformité avec les normes de sécurité. Prière de noter que l'utilisation de cet accessoire avec un iPod, iPhone ou iPad peut avoir un effet adverse sur ses fonctions de liaison sans fil.

Android est une marque commerciale de Google Inc.

Wi-Fi est une marque de la Wi-Fi Alliance.

Windows est une marque déposée de Microsoft Corporation aux USA et dans d'autres pays.

© 2013 Bose Corporation. Toute reproduction, modification, distribution ou autre utilisation, même partielle, de ce document est interdite sans autorisation écrite préalable.



BOSE
Better sound through research®

©2013 Bose Corporation, The Mountain, Framingham, MA 01701-9168 USA
AM363357 Rev.00